

**CIRCUIT : Le marais de Bourneville**

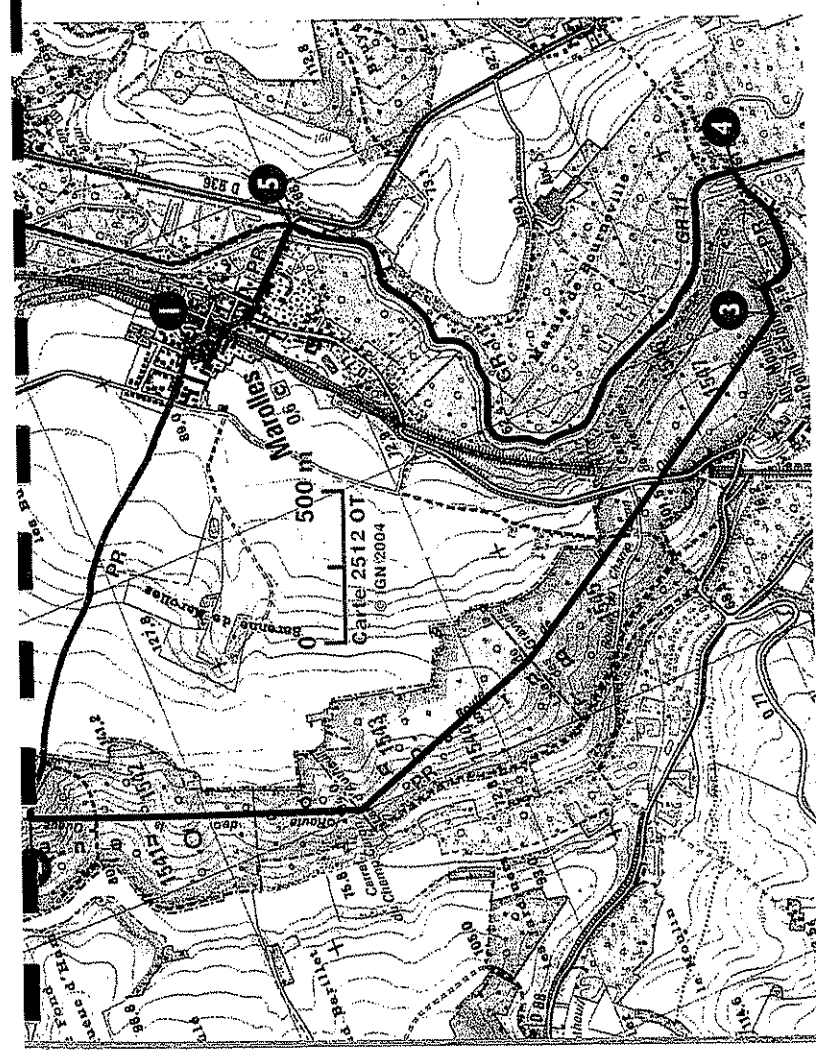
**MAROLLES :**

Chemin rural dit "chemin de Billemont"

Chemin rural dit "chemin d'Autheuil-en-Valois au port de Queue d'Ham"

Chemin rural dit "chemin de l'allée de Queue d'Ham"

*Délibération du conseil municipal en date du 24 août 2004,  
rendue exécutoire le 30 août 2004*



2h50  
3,5 km

**Situation** Marolles, à 25 km au sud-est de Crépy-en-Valois par les D 332, D 922 et D 936



**Balisage**  
1 à 4 jaune  
4 à 5 blanc-rouge  
5 à 1 jaune

**A voir**

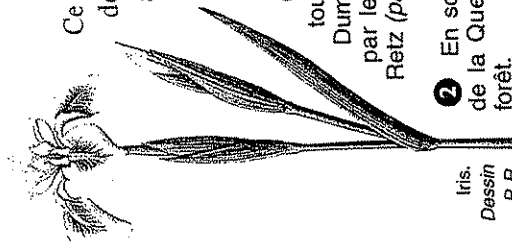
**En chemin**  
■ Marolles : église romane (portail et clocher remarquables)  
■ forêt domaniale de Retz  
■ église de la Queue-d'Ham  
■ vallée de l'Ourcq (canal de l'Ourcq construit aux XVI<sup>e</sup> et XVII<sup>e</sup> siècles) ■ marais de Bourneville

**Dans la région**  
■ Mareuil-sur-Ourcq : site de l'église dominant le canal  
■ La Ferté-Milon (ville neuve de Racine) : église Notre-Dame, église Saint-Nicolas (vitraux remarquables), façade du château XIV<sup>e</sup> siècle  
■ passerelle Eiffel, vestige de l'enceinte (tours), musée régional du machinisme agricole, musée Racine  
■ Circuit du Mullien : église d'Acy-en-Multien, de Bouillancy, de Rosoy-en-Mullien  
■ Crépy-en-Valois : cité d'art riche en monuments historiques ; musée de l'archerie et du Valois, ancienne abbaye saint-Amoul

Ce circuit traverse différents paysages de la vallée de l'Ourcq : plateaux agricoles, forêt domaniale de Retz, canal de l'Ourcq et l'un des marais de cette vallée au riche patrimoine.

- 1 Du parking, longer l'église et tourner à gauche dans la rue Alexandre-Dumas. Au carrefour, poursuivre tout droit par le chemin qui monte vers la forêt de Retz (*panorama sur Marolles*).
- 2 En sous-bois, emprunter la route (*chemin*) de la Queue-d'Ham à gauche et traverser la forêt.
- 3 A l'orée du bois, prendre le chemin gravillonné à gauche. Il descend au port de la Queue-d'Ham. Franchir l'Ourcq au niveau de l'écluse.
- 4 En face, circuit de découverte du marais de Bourneville.
- 5 Emprunter le chemin de halage à gauche jusqu'au pont de Marolles.

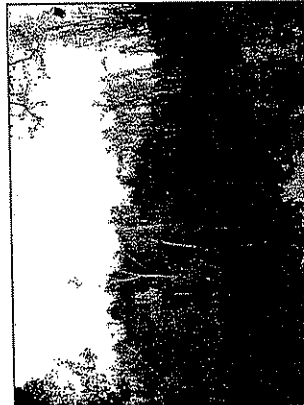
- 5 Franchir le pont et suivre la rue principale pour remonter au point de départ.



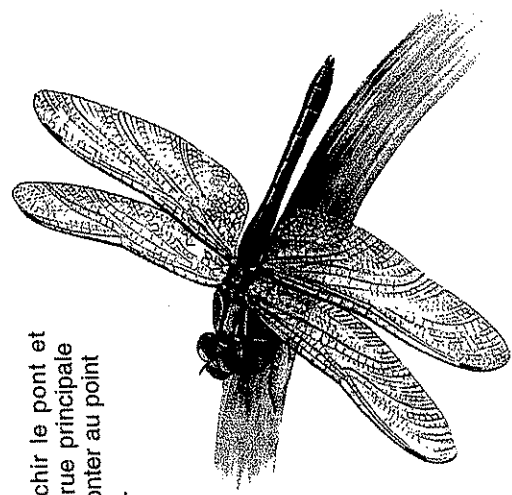
Iris.  
Dessin P. R.

## Le marais de Bourneville

Les « entailles », ensemble de six étangs, offrent aux visiteurs un paysage de tourbières à différents stades d'évolution : de l'eau libre jusqu'à la forêt. En raison des profondes modifications apportées à la rivière l'Ourcq (canalisation, drainages...), ce marais constitue pour bon nombre d'espèces animales et végétales, le dernier refuge de la vallée de l'Ourcq. Il bénéficie d'un arrêté préfectoral de protection du biotope. Parmi les deux cents plantes recensées, vous pourrez observer le très rare mouron délicat, le potamogeton ou encore l'utriculaire vulgaire. La bonne qualité des eaux profite également à de nombreuses espèces de libellules ainsi qu'aux amphibiens. Il est vivement recommandé de ne pas quitter les sentiers et d'être accompagné. En effet, le marais présente des dangers potentiels : arbres déchaussés, planchers tourbeux flottant à la surface des eaux...



Le marais de Bourneville. Photo CSMP.



Sympète rouge sang. Dessin P. R.